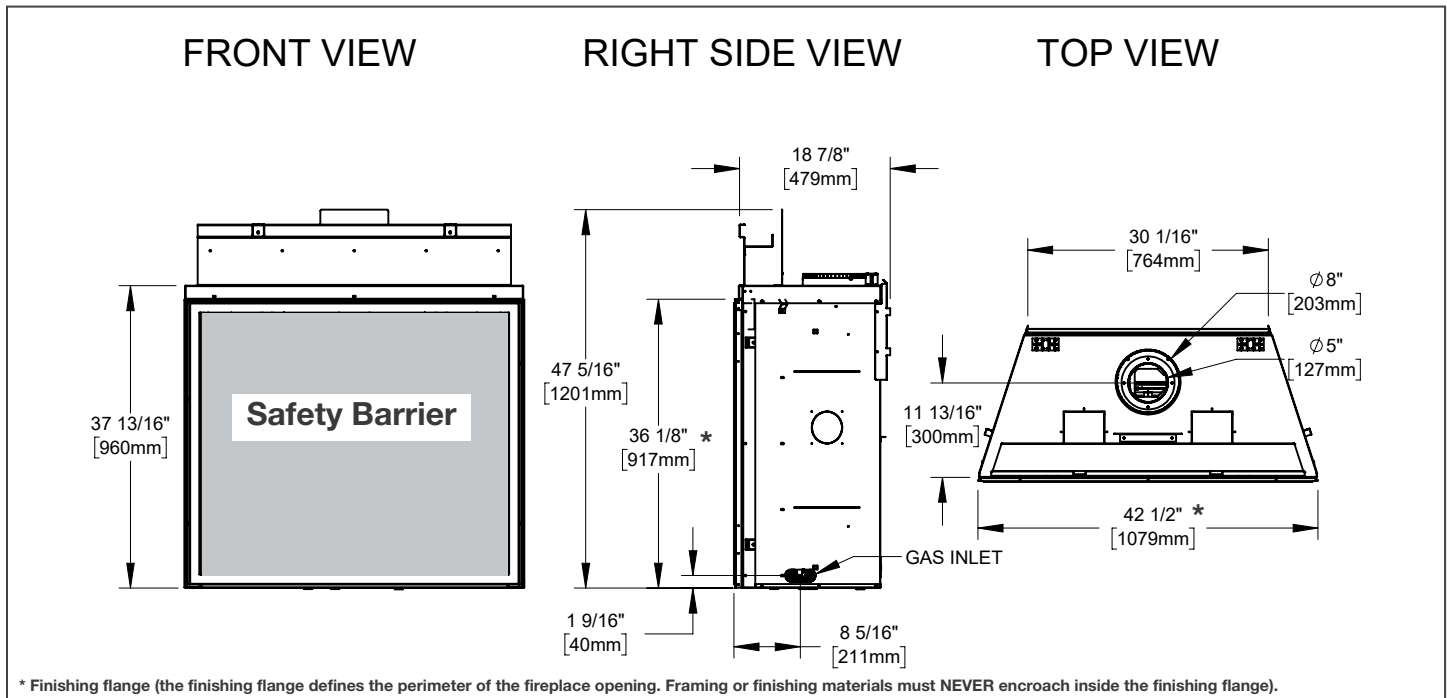


# CAX42-1 DIRECT VENT GAS FIREPLACE

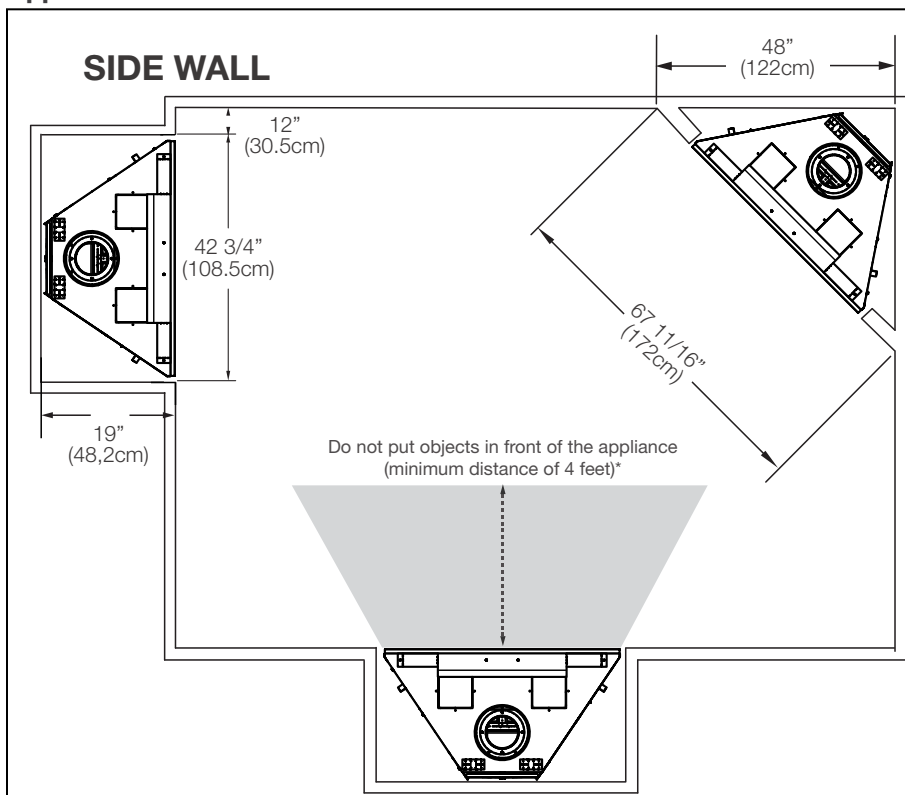
## Specifications

Model	BTU	Width		Height		Depth		Glass Size
		Actual	Framing	Actual	Framing	Actual	Framing	
CAX42NTE-1	38,000	42 1/2	42 3/4	45 7/16	46 5/8	18 7/8	19	28 11/16 x 37 5/16
CAX42PTE-1	36,500							

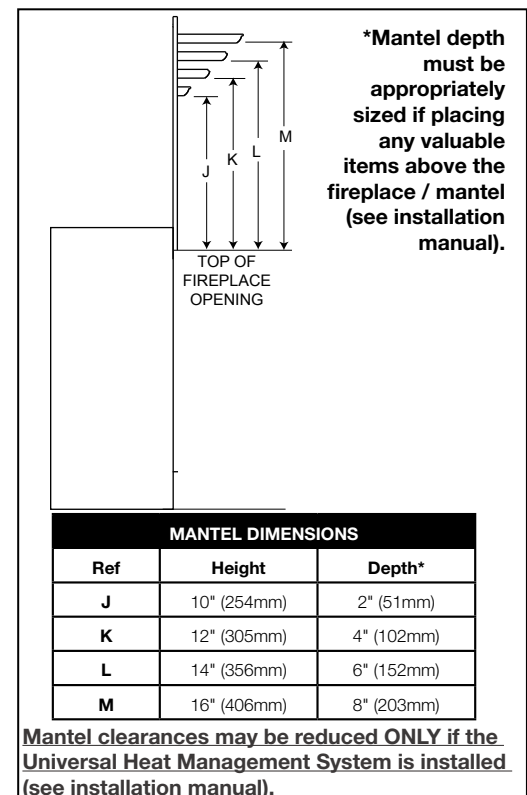
## Dimensions



## Appliance Location



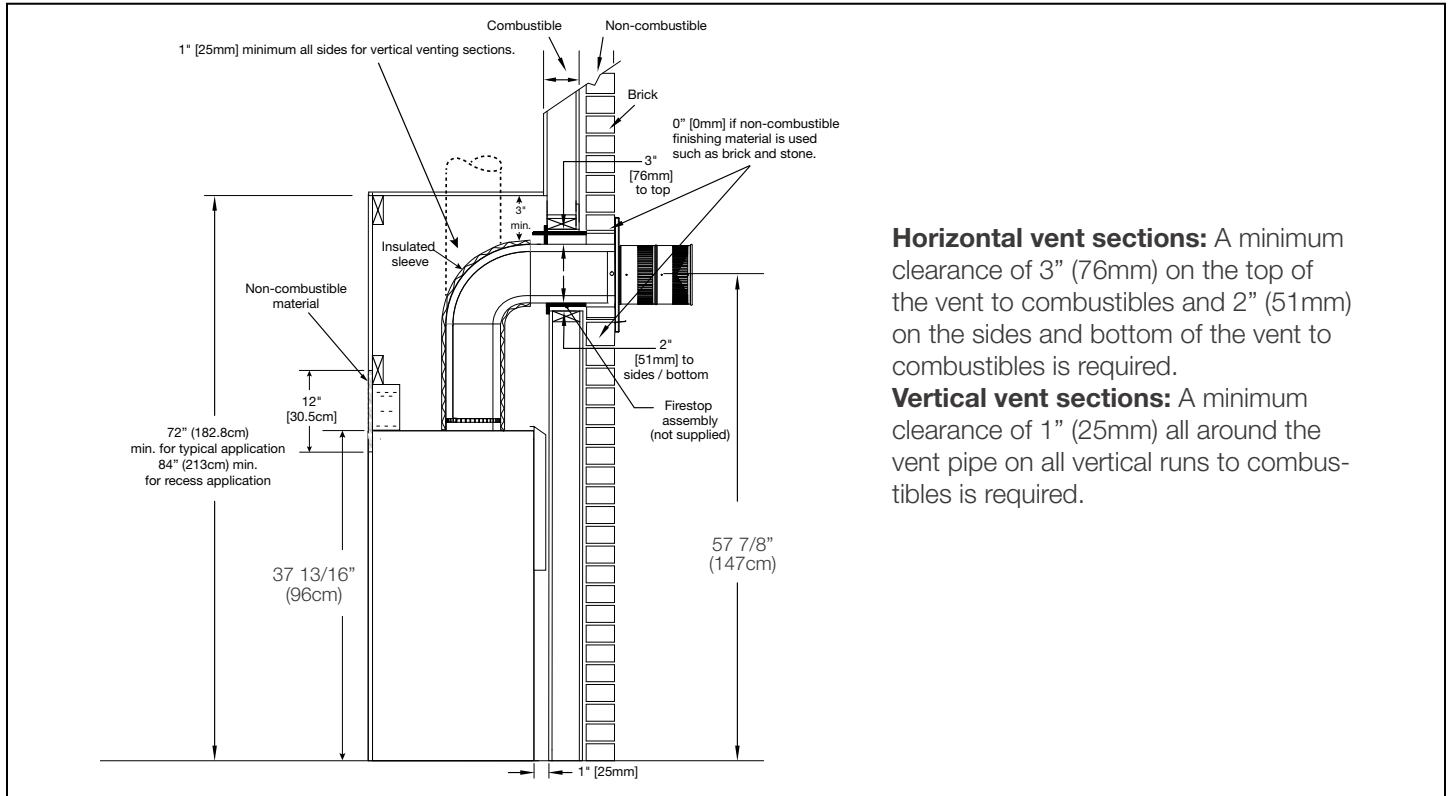
## Combustible Mantel Clearances



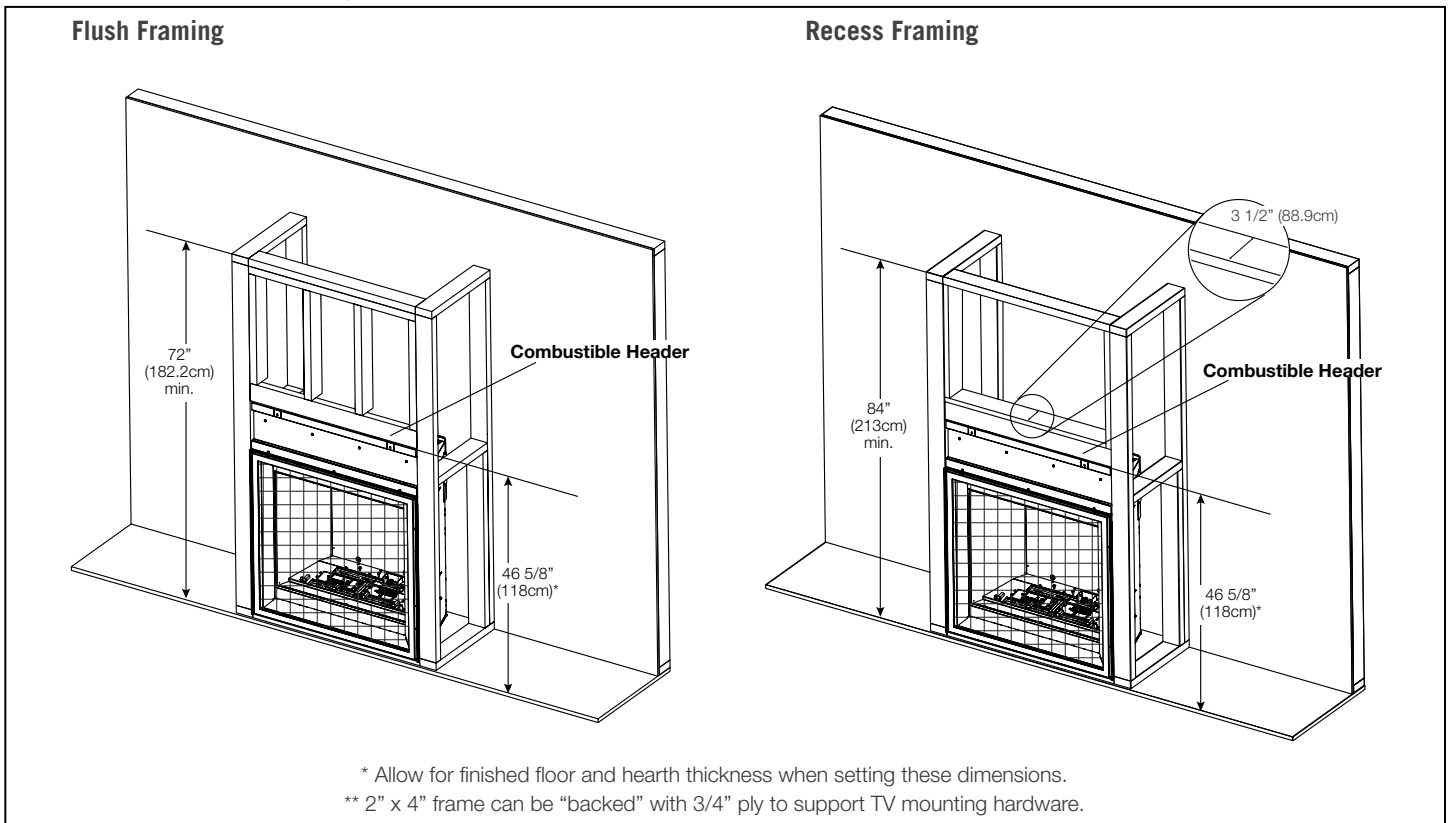
# CAX42-1 DIRECT VENT GAS FIREPLACE

Product information provided is not complete and is subject to change without notice. Please consult the installation manual for the most up to date installation information.

## Wall Penetration



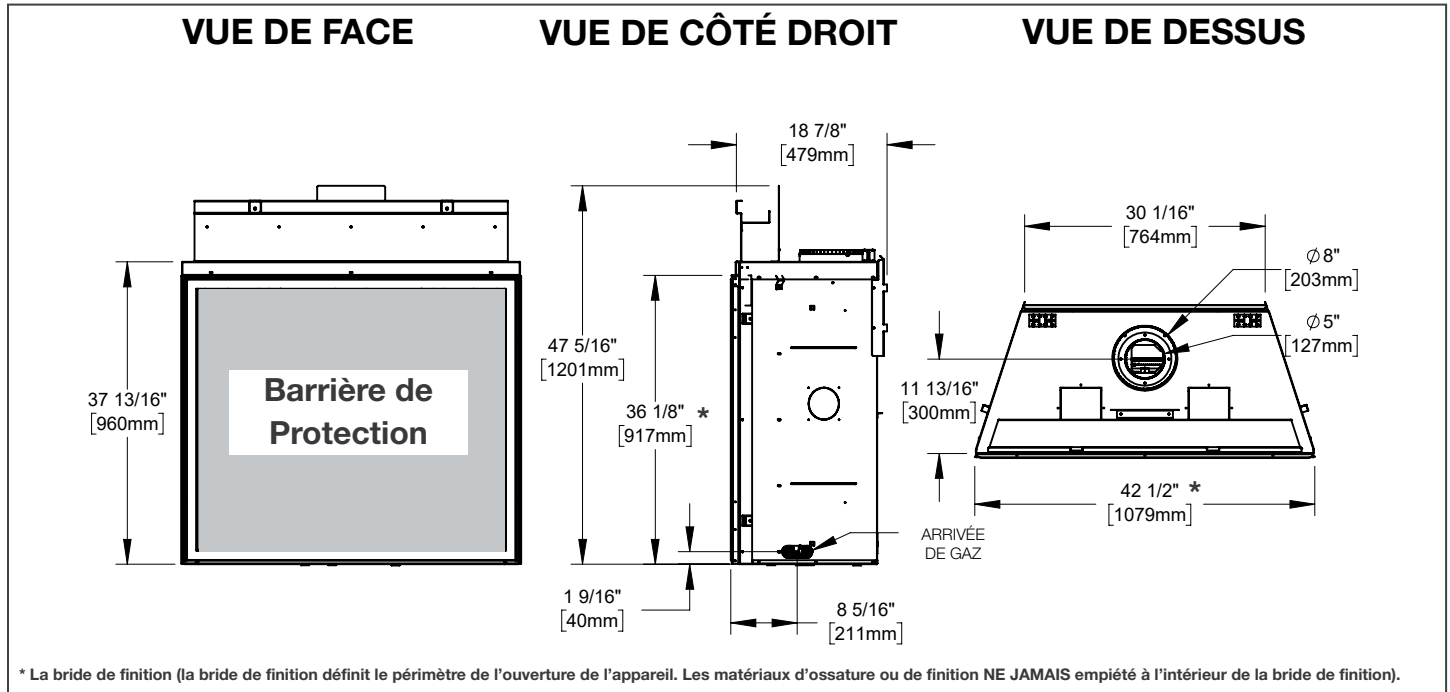
## Flush & Recessed Framing



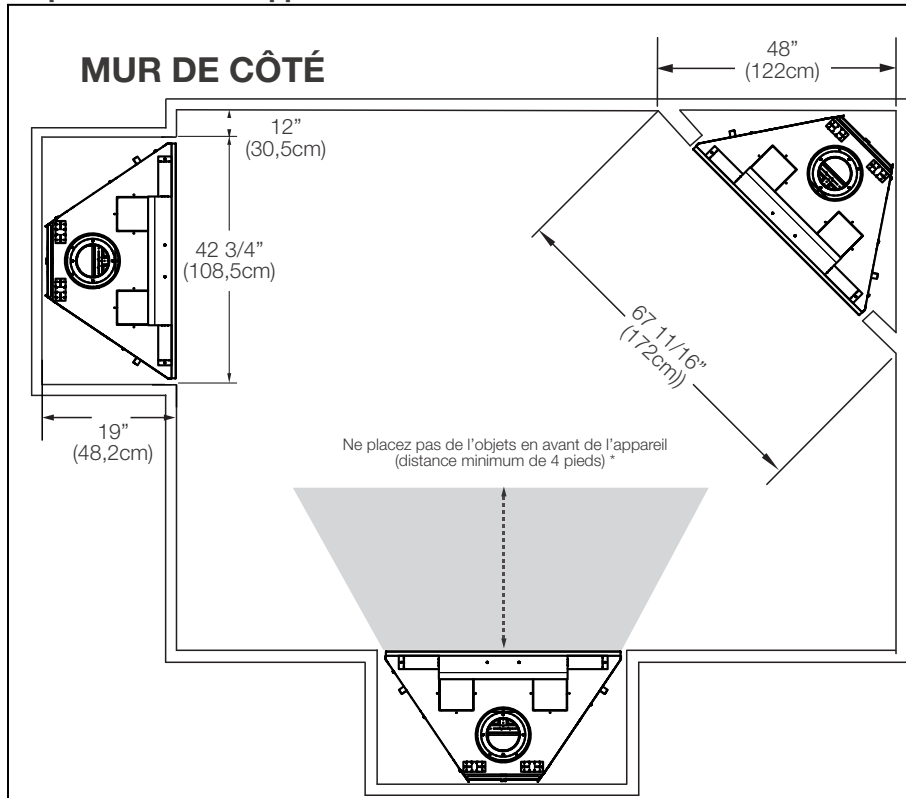
## Spécifications

Modèle	BTU	Largeur		Hauteur		Profondeur		Taille de Verre
		Réel	Ossature	Réel	Ossature	Réel	Ossature	
CAX42NTE-1	38 000	42 1/2	42 3/4	45 7/16	46 5/8	18 7/8	19	28 11/16 x 37 5/16
CAX42PTE-1	36 500							

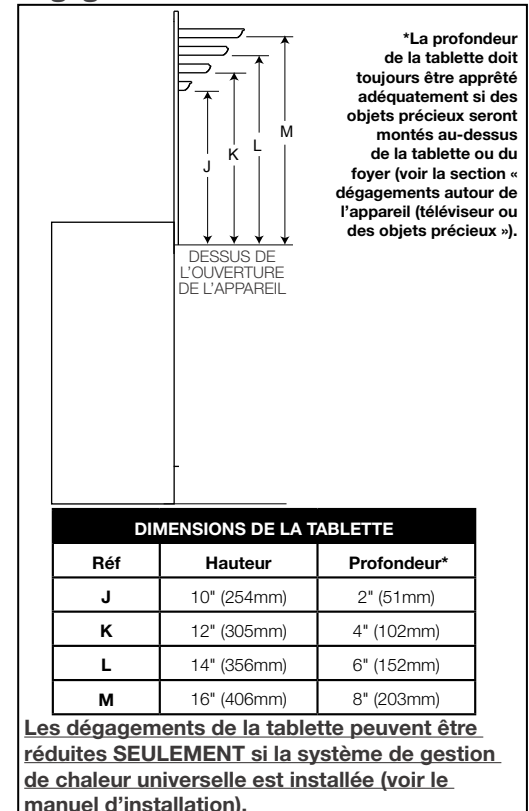
## Dimensions



## Emplacement de l'Appareil

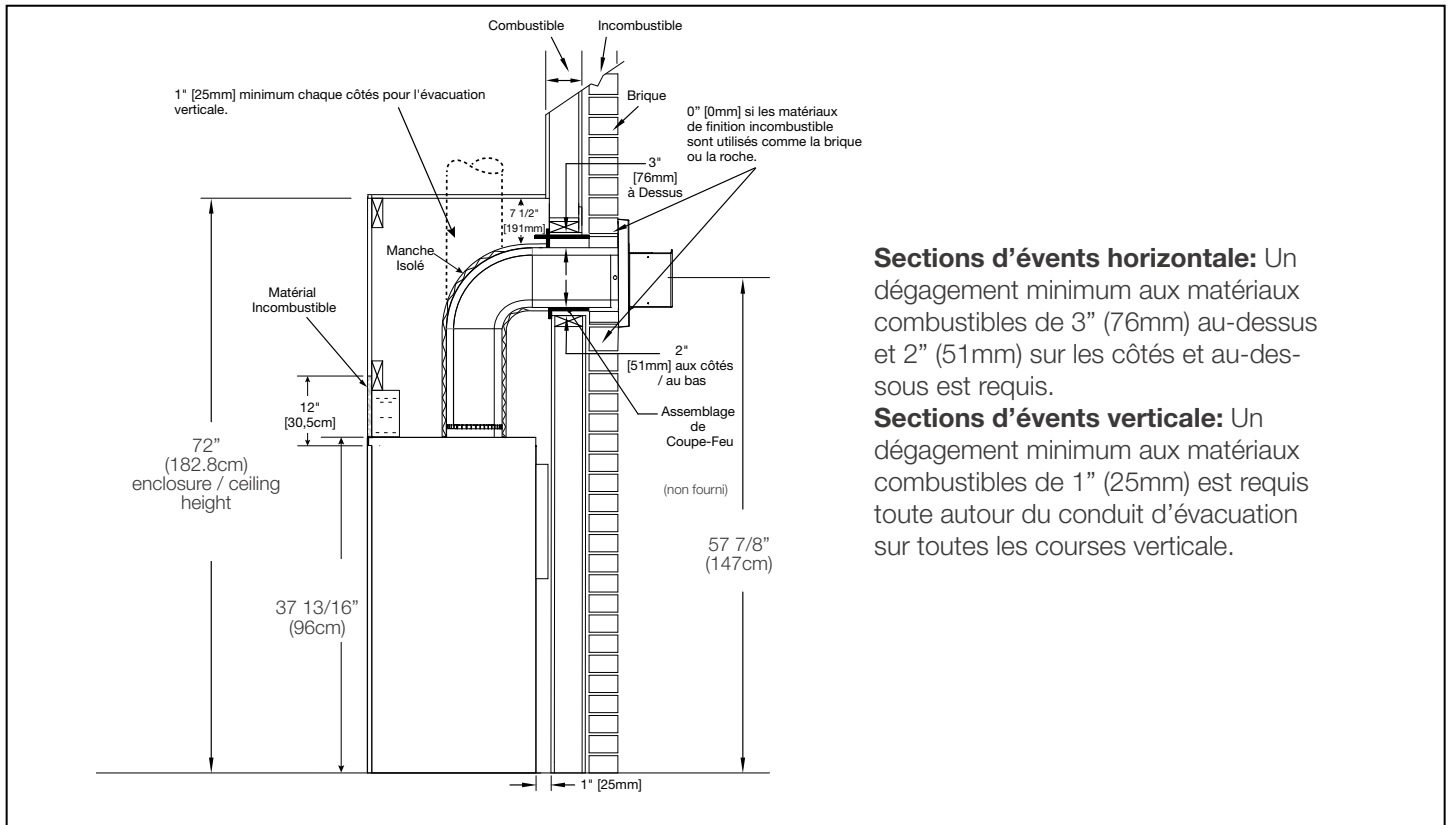


## Dégagements Combustible de la Tablette



L'information du produit fourni n'est pas complet et est sujet de changer sans préavis. Consultez le manuel d'installation pour information d'installation actuel.

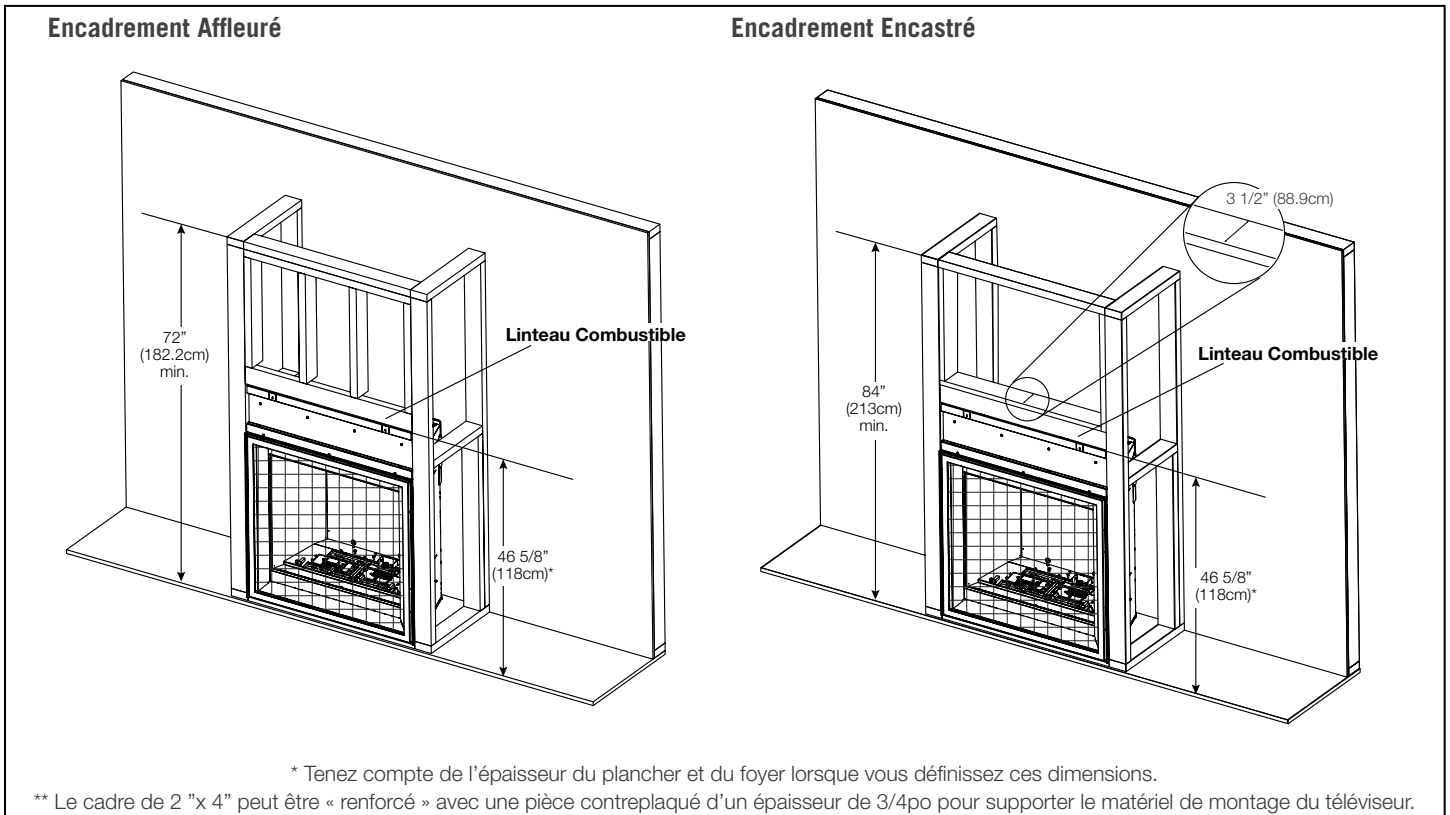
## Pénétration de Mur



**Sections d'évents horizontale:** Un dégagement minimum aux matériaux combustibles de 3" (76mm) au-dessus et 2" (51mm) sur les côtés et au-dessous est requis.

**Sections d'évents verticale:** Un dégagement minimum aux matériaux combustibles de 1" (25mm) est requis toute autour du conduit d'évacuation sur toutes les courses verticale.

## Encadrement Fini Affleuré et Encastré



\* Tenez compte de l'épaisseur du plancher et du foyer lorsque vous définissez ces dimensions.

\*\* Le cadre de 2 "x 4" peut être « renforcé » avec une pièce contreplaqué d'une épaisseur de 3/4po pour supporter le matériel de montage du téléviseur.